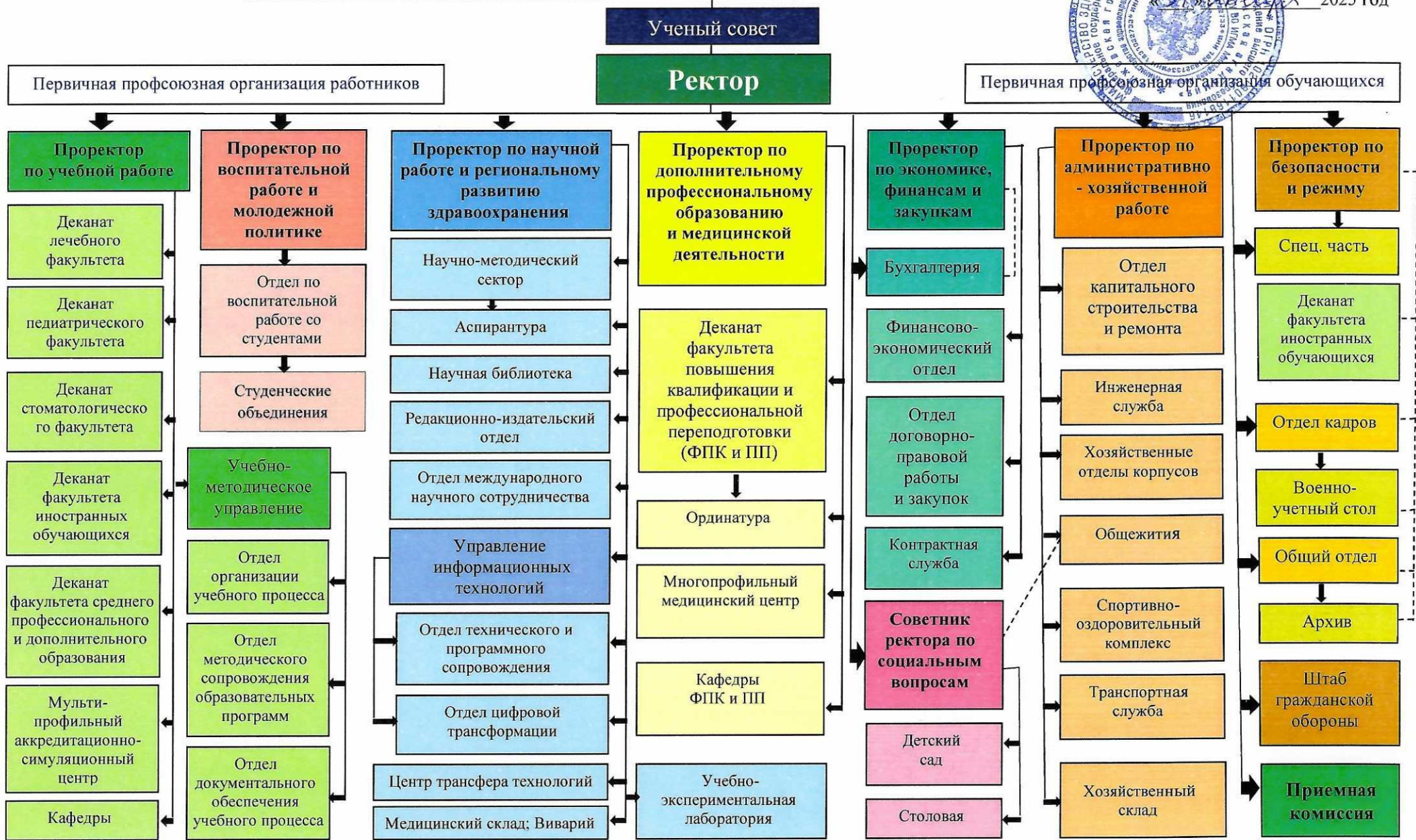


Структура управления ФГБОУ ВО ИГМА Минздрава России

Конференция научно-педагогических работников, представителей других категорий работников и обучающихся

УТВЕРЖДАЮ
 Ректор ФГБОУ ВО ИГМА Минздрава
 России А.Е. Шкляев
 31.03.2025
 2025 год



➡ - подчинение ректору; ➡ - подчинение проректору и/или руководителю службы; ----- - подчинение (курирование) по оперативным вопросам.